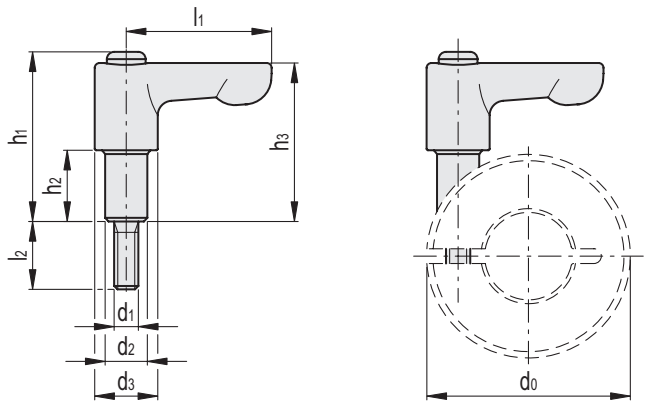


MATIÈRE

Levier en alliage de zinc moulé sous pression, revêtement en résine époxy, couleur noire RAL 9005, finition mate.
Élément de serrage en acier INOX AISI 303.
Vis de retenue en acier INOX AISI 304.
Ressort de rappel en acier INOX AISI 301.

CARACTÉRISTIQUES ET APPLICATIONS

Le kit de serrage GN 311 peut être utilisé comme alternative aux vis de fixation fournies dans les différents types d'anneaux de positionnement GN 706 et GN 707.
Le tableau indique les dimensions des anneaux de positionnement et des kits de serrage correspondants.



INOX
STAINLESS
STEEL

Code	Description	d1	d2	d3	l1	l2	h1	h2	h3	d0	⚖
GN.16891	GN 311-22-M3-7-SW	M 3	5.7	10.5	22	8	24	7	22	16	14
GN.16896	GN 311-22-M3-8-SW	M 3	5.7	10.5	22	10	24	8	22	20 - 22	14
GN.16897	GN 311-22-M4-9-SW	M 4	7.2	10.5	22	10	26	9	24	26	16
GN.16901	GN 311-30-M4-12-SW	M 4	7.2	13	30	12	32	12	30	30 - 32	29
GN.16906	GN 311-30-M5-13-SW	M 5	8.7	13	30	12	33.5	13	31	36	32
GN.16907	GN 311-30-M5-15-SW	M 5	8.7	13	30	14	35	15	33	42	32
GN.16951	GN 311-45-M5-16-SW	M 5	8.7	13	45	16	36.5	16	34	48	40
GN.16956	GN 311-45-M6-18-SW	M 6	10	13	45	16	38.5	18	36	55	45
GN.16957	GN 311-45-M6-19-SW	M 6	10	13	45	16	39.5	19	37	60	46
GN.16958	GN 311-45-M6-20-SW	M 6	10	13	45	18	40.5	20	38	65	47